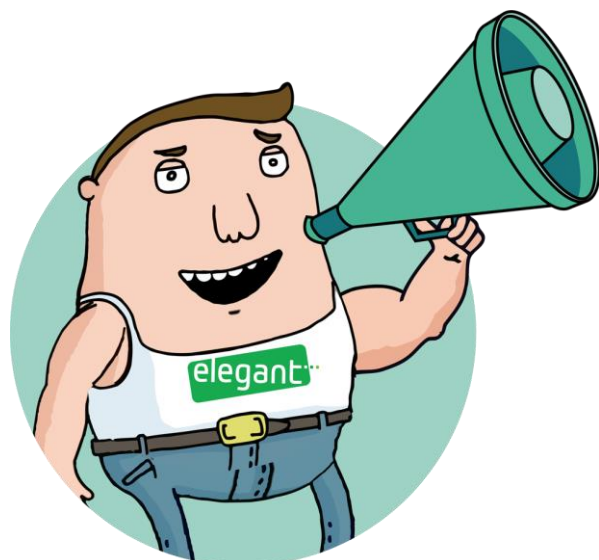


## Groepsaankoop Vlaanderen

1 jaar vast  
Prijzen mei 2021  
Inclusief 21% BTW



	Groene stroom (incl. 21% btw)		Aardgas (incl. 21% btw)	
	Afname	Injectie*	Afname	
<b>Energiekost</b>	<b>24h</b>	8,00 c€/kWh	4,80 c€/kWh	3,00 c€/kWh
	<b>piek</b>	8,50 c€/kWh	5,10 c€/kWh	
	<b>dal</b>	7,50 c€/kWh	4,50 c€/kWh	
	<b>excl.</b>	7,50 c€/kWh	4,50 c€/kWh	
<b>nacht</b>				
<b>Abonnement</b>	10,00 €/jaar	0,00 €/jaar	10,00 €/jaar	

\* De injectietarieven zijn van toepassing indien u voor dit specifieke regime koos bij uw registratie of indien uw installatie binnen dit regime valt. Meer informatie op <https://www.vreg.be/nl/faq/digitale-meter-en-zonnepaneleneigenaars>

## ELEGANT LEVERT 100% GROENE STROOM

### DE ENERGIEPRIJZEN ZIJN 1 JAAR VAST. WAT BETEKENT DIT?

Gedurende de eerste 12 maanden na uw overstap veranderen de vaste vergoeding en de energieprijs niet.

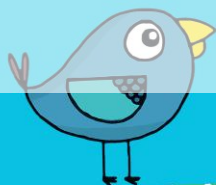
Een belangrijk deel van uw energiefactuur bestaat ook uit andere kosten, die niet door Elegant kunnen worden bepaald. Dit zijn in hoofdzaak distributietarieven, taksen en heffingen. Deze worden bepaald door uw distributienetbeheerder en verschillende overheden, en zijn niet vast.

### OP WELKE DATUM BEST OVERSTAPPEN?

De standaard datum van overstap is **1 augustus 2021**. Het contract met uw huidige leverancier wordt tijdig en zonder kosten stopgezet zodra u uw overstap bevestigt. Voor **eigenaars van zonnepanelen** kan het interessant zijn om de overstapdatum uit te stellen (vraag dit na alvorens uw overstap te bevestigen!). De uiterste overstapdatum is 1 juli 2022.

### BIJZONDERE VOORWAARDEN VAN HET AANBOD

1. Het Contract, de Tariefkaart "Groepsaankoop Vlaanderen", de "Algemene Voorwaarden voor levering van Energie door Elegant" (zie [www.elegant.be/av](http://www.elegant.be/av)) en deze Bijzondere Voorwaarden vormen de volledige Overeenkomst goedgekeurd door de groepsaankoop, waaronder Elegant u energie levert.
2. Het aanbod is enkel geldig voor Huishoudelijke Afnemers in Vlaanderen, die zich tijdig ingeschreven hebben voor de groepsaankoop "Vlaanderen". Wie op het aanbod wil ingaan, dient dit via de groepsaankoop te bevestigen vóór 5 juli 2021.
3. De prijzen zijn van toepassing op laagspanningsaansluitingen voor elektriciteit (maximaal jaarlijks verbruik 50 MWh – aansluitvermogen < 56 kVA) en voor aardgasaansluitingen met een jaargelezen meter tot een verbruik van maximaal 250 MWh/jaar.
4. De levering start bij voorkeur op de datum die de Klant aangegeven heeft bij inschrijving, maar gaat definitief van start op de datum die door de netbeheerder wordt aanvaard en ingeschreven in het toegangsregister. Elegant is niet verantwoordelijk voor eventueel opbrengstverlies door een ongunstige overstapdatum bij eigenaars van zonnepanelen. Indien de vraag tot leverancierswissel niet wordt aanvaard door de netbeheerder, kan de levering door Elegant niet van start gaan en is deze Overeenkomst niet geldig.
5. Minimaal 2 maanden voor het einde van uw 1-jarig contract zal Elegant u contacteren voor de hernieuwing van uw contract. Uiteraard kan de overeenkomst op elk moment kosteloos opgezegd worden door de Klant, mits een opzegperiode van 30 dagen in acht te nemen.



## Elektriciteit Nettarieven

	Distributiekosten (c€/kWh)				Vaste term (€/jaar)	Prosumers (€/kWh/jaar)	Federale bijdrage (c€/kWh)	Transport (c€/kWh)
	24h	piek	dal	ex.nacht				
GASELWEST	14,99	14,99	11,65	7,24	13,64	109,24	0,16508	2,10
IMEWO	11,70	11,70	8,91	5,86	13,64	86,29	0,14120	1,99
FLUVIUS WEST	9,62	9,62	7,42	4,84	13,64	90,15	0,18830	2,09
FLUVIUS LIMBURG	9,04	9,04	7,23	4,53	13,64	92,83	0,15465	1,96
INTERGEM	11,05	11,05	8,55	5,48	13,64	85,49	0,24322	1,91
FLUVIUS ANTWERPEN	9,99	9,99	7,67	4,97	13,64	77,21	0,20468	2,01
IVEKA	13,20	13,20	10,51	6,22	13,64	98,63	0,04773	2,40
IVERLEK	11,99	11,99	9,18	5,96	13,64	89,79	0,01756	1,74
PBE	10,52	10,52	7,98	5,77	13,64	91,42	0,18005	1,94
SIBELGAS	12,35	12,35	9,54	6,20	13,64	92,33	0,28318	1,99

### Groene stroom en WKK

Deze bijdrage dient ter ondersteuning van de investeringen in groene stroom en warmtekrachtkoppeling of "WKK". Deze quota worden opgelegd door de gewestelijke overheden en gelden voor elke leverancier:

Vlaams Gewest 3,023 c€/kWh

### Bijdrage energiefonds Vlaams Gewest (€/maand)

Residentieel: 0,43 | Niet-residentieel: 8,15

### Heffingen en toeslagen op elektriciteit

Energiebijdrage 0,23306 c€/kWh

## Aardgas Nettarieven

	Distributiekosten				Vaste term (€/jaar)
	T1 (<5000 kWh)		T2 (5001-150000 kWh)		
	vast (€/j)	var (c€/kWh)	vast (€/j)	var (c€/kWh)	
GASELWEST	14,70	2,14	64,76	1,14	13,64
IMEWO	17,25	2,51	96,82	0,91	13,64
FLUVIUS WEST	7,77	2,85	89,02	1,23	13,64
FLUVIUS LIMBURG	16,46	1,90	60,89	1,01	13,64
INTERGEM	13,18	1,93	63,60	0,92	13,64
FLUVIUS ANTWERPEN	16,21	2,38	101,35	0,68	13,64
IVEKA	14,57	2,12	78,27	0,84	13,64
IVERLEK	14,33	2,08	71,41	0,94	13,64
SIBELGAS	14,63	2,17	81,13	0,84	13,64

### Heffingen en toeslagen op aardgas

Energiebijdrage 0,12073 c€/kWh

Federale bijdrage 0,06566 c€/kWh

### Transportkosten aardgas

De transportnetkosten voor aardgas worden in 2021 geschat op 0,177 c€/kWh (incl. BTW), zoals gepubliceerd door Fluxys.

De prijzen op deze tariefkaart zijn geldig voor Consumenten met jaargelezen aansluitpunten. De prijzen voor elektriciteit zijn van toepassing op laagspanningsaansluitingen voor elektriciteit (maximaal jaarlijks verbruik 50 MWh – aansluitvermogen < 56 kVA) en voor aardgas aansluitingen met een jaargelezen meter tot een verbruik van maximaal 250 MWh,

Elegant past de nettarieven, belastingen, heffingen, bijdragen en toeslagen toe zoals goedgekeurd door de regulatoren en de bevoegde overheden. Ter informatie worden de meest recente tarieven weergegeven, inclusief 21% BTW waar van toepassing. Elke eventuele wijziging buiten toedoen van Elegant, ook retro-actief, wordt door Elegant doorgerekend aan de klant.

